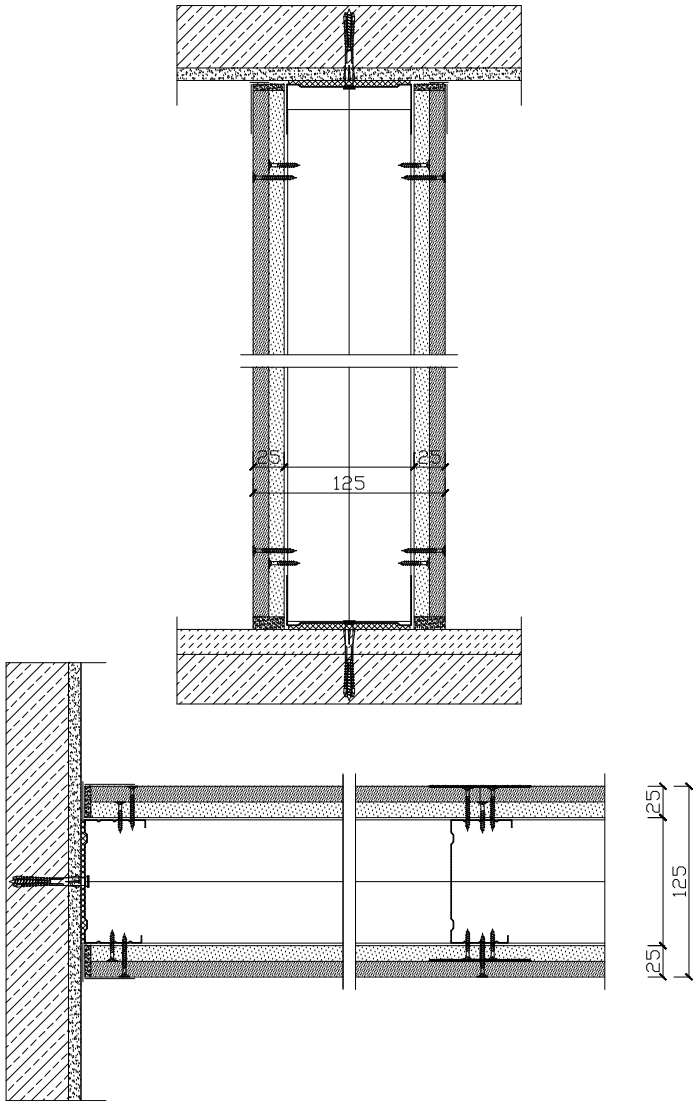


DETAL ŚCIANKI DZIAŁOWEJ

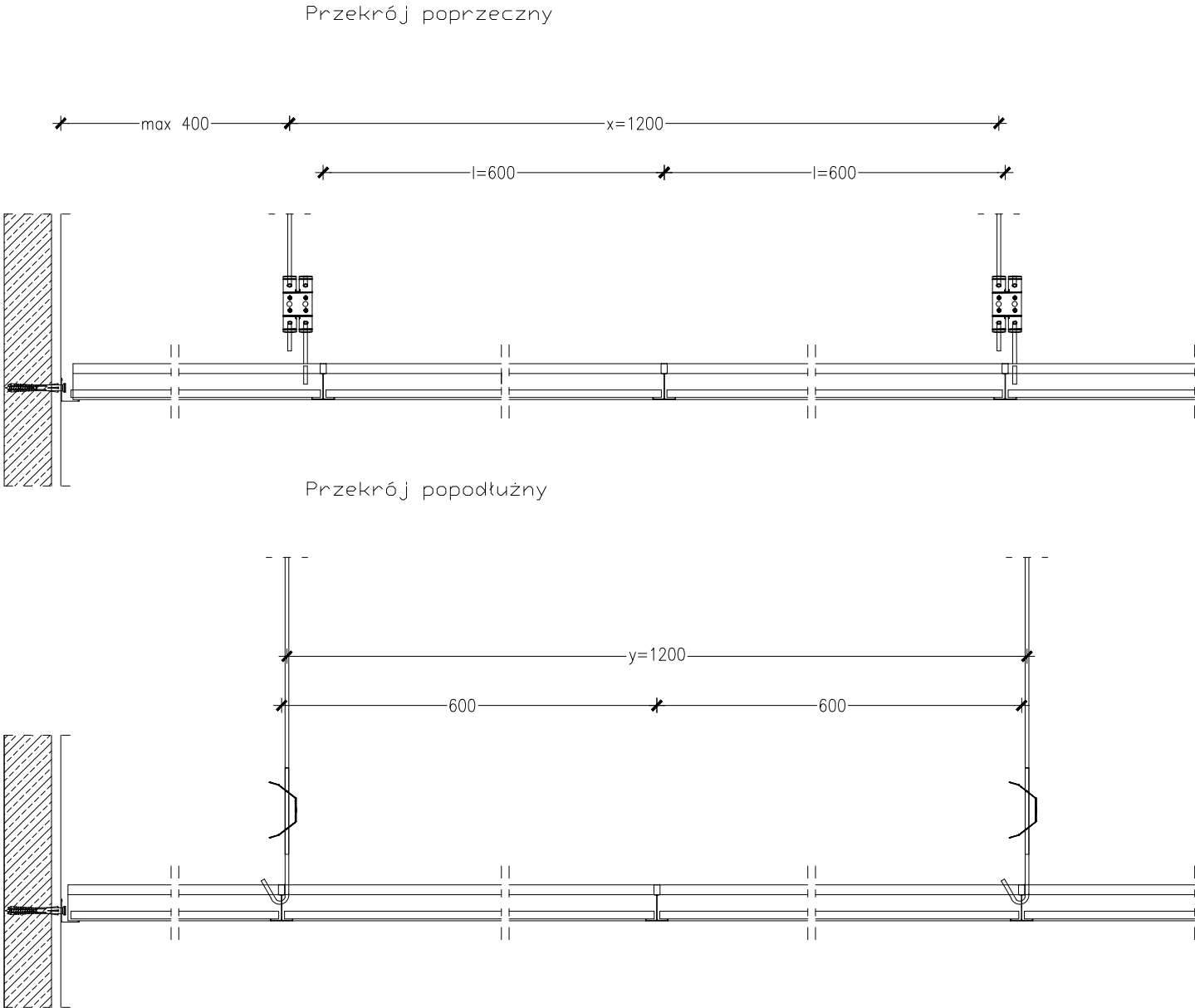


Parametry techniczne

KLASA ODPORNOŚCI OGNIOWEJ EN ¹⁾	IZOLACYJNOŚĆ AKUSTYCZNA		MAKSYMALNA WYSOKOŚĆ [mm]	PLYTY GIPSOWO-KARTONOWE	RODZAJ PROFILU	WYPEŁNIENIE WEŁNĄ MINERALNĄ
	R _a [dB]	R _w [dB]				
EI 30 ₀ RE 130 ₀	57 ₀	59 ₀	6500	typ A lub H2 gr. 1x12,5 mm	CW/UW 100 ULTRASTIL	Wełna gr. 100 mm
				typ DFRIEH gr. 1x12,5 mm		
EI 60 ₀ REI 60 ₀				typ A lub H2 gr. 1x12,5 mm		
				typ DFRIEH gr. 1x12,5 mm		
EI 120 ₀ REI 120 ₀				typ DF lub DFH2 gr. 1x12,5 mm		
				typ DFRIEH gr. 1x12,5 mm		

1) Klasyfikacja ogłowa ITB NP-0785/14/R144NP określa dla dowolnej wełny mineralnej o gęstości co najmniej 10 kg/m³ i grubości min. 50 mm.
2) Ściany działowe mogą pełnić funkcję ścian działowych stanowiących elementy oddzielenia przeciwożarowego.
3) Izolacyjność akustyczna obliczona kalkulatorem akustycznym ACCUS STIFF lub równoważnym.
4) Dla odporności ogniowej EI30 wymagane wypełnienie wełną mineralną.
*) EN – klasa odporności ogniowej wg PN-EN 13501-2

DETAL SUFITU PODWIESZANEGO



Parametry techniczne			Podstawowe elementy konstrukcji						
GRUBOŚĆ ZABUDOWY	MASA ZABUDOWY	ODPORNOŚĆ PŁYT NA WILGOĆ	POSZYCIE PŁYTAMI SUFITOWYMI	MAKSYMALNY RÓZSTAW PROFILI			MAKSYMALNY RÓZSTAW WIEŚZAKÓW	WYPEŁNIENIE WEŁNĄ MINERALNĄ	
				Profil poprzeczny l = 600mm	Profil poprzeczny y = 1200mm	Profil poprzeczny x = 3600mm			
					l	y			x
				[mm]					
G	M	W							
[mm]	[kg/m ²]	[%]		[mm]					
≥150	9,5	90	600x600mm	1200	600	1200	1200	niewymagane	

*) Bez uwzględnienia masy izolacji z wełny

Parametry techniczne

Izolacyjność akustyczna	D _{ncv} (*)	37
	D _{ncv} (**)	42
Wskaźnik pochłaniania dźwięku	α _w (*)	0,10
	α _w (**)	0,10
% perforacji		0

*) Dla sufitu podwieszanego w odległości 200mm od stropu.
(**) Dla sufitu podwieszanego z 100mm wełną mineralną w odległości 200mm od stropu

KKAD sp. z o.o.
ul. Siewna 23B/26
NIP: 9452194591

31-231 Kraków
KRS: 0000617535

e-mail:biuro@kkad.pl
tel. 695 627 902
REGON: 364417608

PRAWA AUTORSKIE ZASTRZEŻONE. NINIEJSZY PROJEKT JEST CHRONIONY AUTORSKIMI PRAWAMI OSOBISTYMI ORAZ MAJĄTKOWYMI W CAŁOŚCI JAK I W CZĘŚCIACH JAKO "UTWÓR ARCHITEKTONICZNY, ARCHITEKTONICZNO-URBANISTYCZNY, URBANISTYCZNY" NA PODSTAWIE USTAWY O PRAWIE AUTORSKIM I PRAWACH POKREWNYCH. UDOSTĘPNIANIE I KOPIOWANIE JEDYNNIE NA PODSTAWIE PISEMNEJ ZGODY AUTORA.

INWESTOR	Krakowski Szpital Specjalistyczny im. św. Jana Pawła II ul.Prądnicka 80, 31-202 Kraków, dz. 50/18, obr. 44 Krowodrza
NAZWA INWESTYCJI	Utworzenie pomieszczeń diagnostycznych w Pawilonie M-IV Krakowskiego Szpitala Specjalistycznego im. św. Jana Pawła II ul.Prądnicka 80, 31-202 Kraków, dz. 50/18, obr. 44 Krowodrza

RZUT I PIĘTRA (ETAP I)
RZUT SUFITÓW

PROJEKTOWAŁ:	NR PROJEKTU 333/2024	
mgr inż. arch. TOMASZ KOCEMBA MPOIA006/2026	BRANŻA	ARCHITEKTURA
	STADIUM	PROJEKT WYKONAWCZY
	DATA	XI.2024
	SKALA	1:100
	NR RYS.	5